

RAPORT
PRIVIND GRADUL DE INSERȚIE PE PIAȚA MUNCII
A ABSOLVENȚILOR DEPARTAMENTULUI DE PREGĂTIRE A PERSOANLULUI
DIDACTIC, DIN UNIVERSITATEA „VASILE ALECSANDRI” DIN BACĂU,
PROMOȚIA 2017

Studiul cu referire la *gradul de inserție pe piața muncii a absolvenților Departamentului de Pregătire a Personalului Didactic, promoția 2017*, s-a desfășurat în perioada ianuarie – iulie 2017, după primul an de la absolvire. Din baza de date furnizată de Secretariatul D.P.P.D. au fost excluși subiecții care nu au absolvit examenul de licență (absolvenții modulului psihopedagogic, de la *Facultatea de Inginerie*, care la momentul realizării cercetării erau încă studenți în anii terminali și absolvenții de la celelalte facultăți, care nu au promovat examenul de licență).

Tehnica utilizată a fost chestionarul administrat telefonic, iar procedeul folosit în selecția subiecților investigați a fost *randomizarea*. Astfel eșantionul de lucru a fost alcătuit din 112 absolvenți, reprezentând ~50% din totalul absolvenților modulului psihopedagogic (223 absolvenți). Extrapolând datele am obținut un total de 223 absolvenți ($112 \times 2 - 1$), din care 118 absolvenți de la forma de învățământ *universitar IF* (59×2) și 105 absolvenți de la forma de învățământ *postuniversitar* ($53 \times 2 - 1$).

Rezultatele anchetei au pus în evidență următoarele aspecte:

1. În prezent, absolvenții modulului psihopedagogic sunt *angajați* în câmpul muncii în proporție de 82,06% (183 absolvenți, din totalul de 223), iar 17,94% (40 absolvenți) *nu sunt angajați*. Ponderea celor dintâi este mai *ridicată* cu 3,92%, comparativ cu cea înregistrată pentru absolvenții din promoția 2016 (78,14%). Ponderea celor care își desfășoară activitatea *în domeniul învățământului* este de 79,78% (146 absolvenți, din totalul de 183 angajați), iar a celor *angajați în alte domenii* de 20,22% (37 absolvenți). Ponderea celor dintâi este mai *ridicată* cu 14,90%, comparativ cu cea înregistrată pentru absolvenții din promoția 2016 (64,88%).

Rata „inserție de succes“ este de 65,47% ($146 : 223 = 0,6547 \times 100$), mai *ridicată* cu 14,77% față de cea înregistrată pentru absolvenții din promoția 2016 (50,70%), mai *ridicată* cu 25,32% față de cea înregistrată pentru absolvenții din promoția 2015 (40,15%) și mai *ridicată* cu 17,51% față de cea înregistrată pentru absolvenții din promoția 2014 (47,96%).

2. Pentru forma de învățământ *universitar IF*, ponderea absolvenților *angajați* în câmpul muncii este de 66,10% (78 absolvenți, din totalul de 118), iar a celor *neangajați* de 33,90% (40 absolvenți). Ponderea celor dintâi este mai *scăzută* cu 8,32%, comparativ cu cea înregistrată pentru absolvenții din promoția 2016 (74,42%). Ponderea celor care își desfășoară activitatea *în domeniul învățământului* este de 56,41% (44 absolvenți, din totalul de 78 angajați), iar a celor *angajați în alte domenii* de 43,59% (34 absolvenți). Ponderea celor dintâi este mai *ridicată* cu 8,49%, comparativ cu cea înregistrată pentru absolvenții din promoția 2016 (47,92%). *Rata „inserție de succes“* este de 37,29% ($44 : 118 = 0,3729 \times 100$), mai *ridicată* cu 1,63% față de cea înregistrată pentru absolvenții din promoția 2016 (35,66%).

3. Pentru forma de învățământ *postuniversitar nivel I* (53 absolvenți), ponderea absolvenților *angajați* în câmpul muncii este de 100% (53 absolvenți), pondere mai *ridicată* cu 29,79%, comparativ cu cea înregistrată pentru absolvenții din promoția anterioară (70,21%, în 2016). Ponderea celor care își desfășoară activitatea *în domeniul învățământului* este de 94,34% (50 absolvenți, din totalul de 53 angajați), iar a celor *angajați în alte domenii* de 5,66% (3 absolvenți). Ponderea celor dintâi este mai *ridicată* cu 21,61%, comparativ cu cea înregistrată pentru absolvenții din promoția 2016 (72,73%). *Rata „inserție de succes“* este de 94,34% ($50 : 53 = 0,9434 \times 100$), mai *ridicată* cu 43,28% față de cea înregistrată pentru absolvenții din promoția 2016 (51,06%).

4. Pentru forma de învățământ *postuniversitar nivel II* (52 absolvenți), ponderea absolvenților *angajați* în câmpul muncii este de 100% (52 absolvenți, din totalul de 52), iar a celor *neangajați* de 0% (0 absolvenți). Ponderea celor dintâi este *egală* cu cea înregistrată pentru

absolvenții din promoția 2016 (100%). Ponderea celor care își desfășoară activitatea **în domeniul învățământului** este de 100% (52 absolvenți, din totalul de 52 angajați), iar a celor **angajați în alte domenii** de 0% (0 absolvenți). Ponderea celor dintâi este **egală** cu cea înregistrată pentru absolvenții din promoția 2016 (100%). **Rata „inserție de succes“** este de 100% ($52 : 52 = 1 \times 100$), pondere **egală** cu cea înregistrată pentru absolvenții din promoția 2016 (100%).

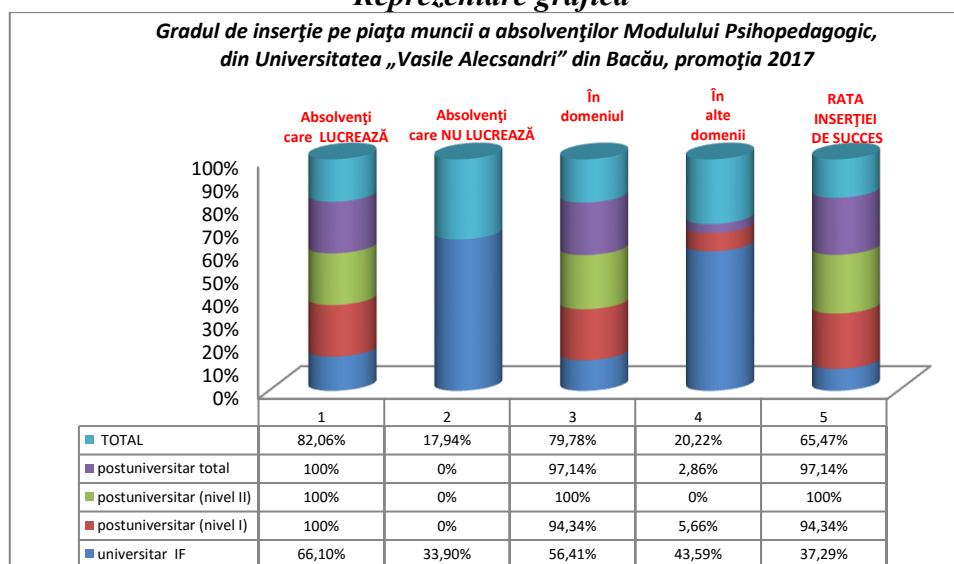
5. Pentru forma de învățământ **postuniversitar total (nivel I și nivel II)**(105 absolvenți), ponderea absolvenților **angajați** în câmpul muncii este de 100% (105 absolvenți), iar a celor **neangajați** de 0% (0 absolvenți). Ponderea celor dintâi este mai **ridicată** cu 16,28%, comparativ cu cea înregistrată pentru absolvenții din promoția 2016 (83,72%). Ponderea celor care își desfășoară activitatea **în domeniul învățământului** este de 97,14% (102 absolvenți, din totalul de 105 angajați), iar a celor **angajați în alte domenii** de 2,86% (3 absolvenți). Ponderea celor dintâi este mai **ridicată** cu 9,64%, comparativ cu cea înregistrată pentru absolvenții din promoția 2016 (87,50%). **Rata „inserție de succes“** este de 97,14% ($102 : 105 = 0,9714 \times 100$), mai **ridicată** cu 23,88% față de cea înregistrată pentru absolvenții din promoția 2016 (73,26%).

Tabelul nr. 1

Gradul de inserție pe piața muncii a absolvenților Modulului Psihopedagogic, din Universitatea „Vasile Alecsandri” din Bacău, promoția 2017

Nr. Crt	Forma de învățământ	TOTAL absolvenți	Absolvenți care LUCREAZĂ	Absolvenți care NU lucrează	Absolvenți care LUCREAZĂ	În domeniul didactic	În alte domenii	RATA INSERȚIEI DE SUCCES
1.	universitar IF	118 100%	78 66,10%	40 33,90%	78 100%	44 56,41%	34 43,59%	37,29%
2.	postuniversitar (nivel I)	53 100%	53 100%	0 0%	53 100%	50 94,34%	3 5,66%	94,34%
	postuniversitar (nivel II)	52 100%	52 100%	0 0%	52 100%	52 100%	0 0%	100%
	postuniversitar total	105 100%	105 100%	0 0%	105 100%	102 97,14%	3 2,86%	97,14%
3.	TOTAL	223 100%	183 82,06%	40 17,94%	183 100%	146 79,78%	37 20,22%	65,47%

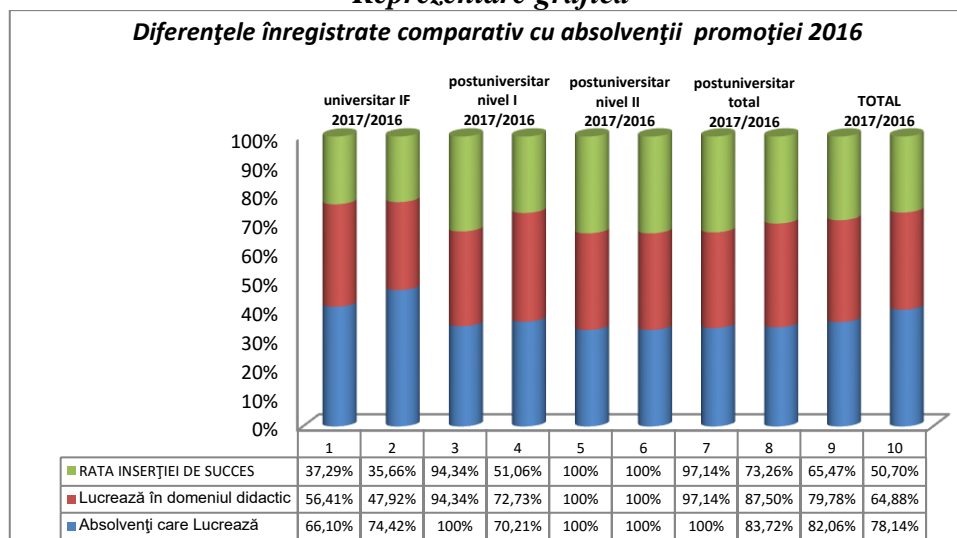
Reprezentare grafică



Tabelul nr. 2
Diferențele înregistrate comparativ cu absolvenții promoției 2016

Nr. Crt	Forma de învățământ 2017/2016	Absolvenți care Lucrează	Comparativ cu promoția 2016	Lucrează în domeniul didactic	Comparativ cu promoția 2016	RATA INSERȚIEI DE SUCCES	Comparativ cu promoția 2016
1.	<i>universitar IF</i>	66,10%		56,41%		37,29%	
		74,42%	-8,32%	47,92%	+8,49%	35,66%	+1,63%
2.	<i>postuniversitar nivel I</i>	100%	+29,79%	94,34%	+21,61%	94,34%	+43,28%
	<i>postuniversitar nivel II</i>	100%	-	100%	-	100%	-
	<i>postuniversitar total</i>	100%	+16,28%	97,14%	+9,64%	97,14%	+23,88%
3.	TOTAL 2017/2016	82,06%	+3,92%	79,78%	+14,90%	65,47%	+14,77%
		78,14%		64,88%		50,70%	

Reprezentare grafică

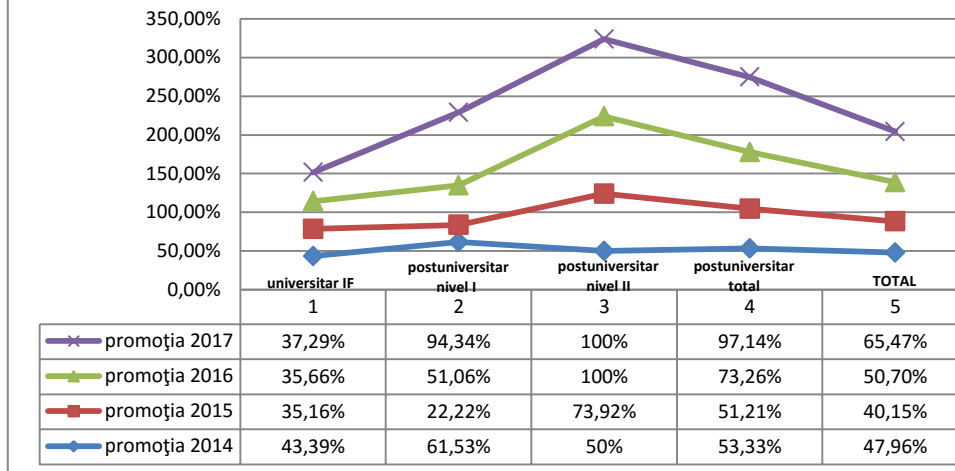


Tabelul nr. 3
Rata inserției de succes a tinerilor absolvenți, din promoția 2017, comparativ cu absolvenții promoțiilor anterioare (2014, 2015 și 2016)

Nr. Crt.	Forma de învățământ	Rata inserției de succes						
		promoția 2014	promoția 2015	promoția 2016	promoția 2017	DIFERENȚA față de promoția 2016	DIFERENȚA față de promoția 2015	DIFERENȚA față de promoția 2014
1.	<i>universitar IF</i>	43,39%	35,16%	35,66%	37,29%	+1,63%	+2,13%	-6,10%
2.	<i>postuniversitar nivel I</i>	61,53%	22,22%	51,06%	94,34%	+43,28%	+72,12%	+32,81%
	<i>postuniversitar nivel II</i>	50%	73,92%	100%	100%	-	+26,08%	+50%
	<i>postuniversitar total</i>	53,33%	51,21%	73,26%	97,14%	+23,88%	+45,93%	+43,81%
3.	TOTAL	47,96%	40,15%	50,70%	65,47%	+14,77%	+25,32%	+17,51%

Reprezentare grafică

Rata inserției de succes a tinerilor absolvenți, din promoția 2017, comparativ cu absolvenții promoțiilor anterioare (2014, 2015 și 2016)



Vizat:

Dir. D.C.P. Prof. univ. dr. Cojocariu Venera - Mihaela

Întocmit,

Psiholog D.C.P. - Doina PASCAL