

RAPORTUL
PRIVIND GRADUL DE INSERȚIE PE PIAȚA MUNCII A ABSOLVENȚILOR
CURSURILOR MASTERALE, DIN UNIVERSITATEA „VASILE ALECSANDRI” DIN BACĂU,
PROMOȚIA 2011

Ancheta cu referire la *gradul de inserție pe piața muncii a absolvenților cursurilor masterale*, din *Universitatea „Vasile Alecsandri” din Bacău, promoția 2011*, s-a desfășurat în perioada: *decembrie 2011 / ianuarie 2012*. În activitatea de cercetare am utilizat ca tehnică de lucru chestionarul, administrat direct (telefonic – chestionarea fiind realizată de către studenta bursieră *Pustianu Loredana*) și indirect (prin poșta electronică). Procedeu utilizat în selecția subiecților investigați a fost *randomizarea*, eșantionul de lucru fiind alcătuit din 354 absolvenți, adică ~ 50% (numărul total al absolvenților din promoția 2011 fiind de 707). În final, datele au fost extrapolate după cum urmează: 707 absolvenți, adică 354 x 2 - 1; iar pe facultăți: *Facultatea de Științe* - 87 absolvenți, adică 44 x 2 - 1; *Facultatea de Inginerie* - 244 absolvenți, adică 122 x 2; *Facultatea de Litere* - 34 absolvenți, adică 17 x 2; *Facultatea de Științe ale Mișcării, Sportului și Sănătății* - 98 absolvenți, adică 49 x 2; și *Facultatea de Științe Economice* - 244 absolvenți, adică 122 x 2). Rezultatele anchetei au scos în evidență următoarele aspecte:

1. Absolvenții cursurilor masterale de la cele *cinci* facultăți investigate, din cadrul *Universității „Vasile Alecsandri” din Bacău, promoția 2011*, sunt **angajați** în câmpul muncii în proporție de 80,91% (572 absolvenți, din totalul de 707) și doar 19,09% (135 absolvenți) sunt **neangajați**. Comparativ cu datele statistice înregistrate pentru absolvenții din promoția anterioară (2010), pentru absolvenții din promoția 2011 am înregistrat o **scădere** a ponderii celor **angajați**, cu 8,53% (80,91%, față de 89,44% în 2010).
2. Din totalul celor care lucrează, 60,48% (346 absolvenți de la cele *cinci* facultăți, din totalul de 572 angajați) își desfășoară activitatea profesională **în domeniul absolvit**, iar 39,52% (226 absolvenți) lucrează **în alte domenii** de activitate. Comparativ cu datele statistice înregistrate pentru absolvenții din promoția anterioară (2010), pentru absolvenții din promoția 2011 am înregistrat o **scădere** a ponderii celor **angajați în domeniul absolvit**, cu 19,47% (60,48% față de 79,95% în 2010).
3. **Rata „inșerie de succes“** (adică raportul dintre numărul absolvenților care și-au găsit un loc de muncă **în domeniul absolvit** și numărul total de absolvenți chestionați) este de 48,93% ($346 : 707 = 0,4893 \times 100$), mai **scăzută** cu 22,57% comparativ cu cea înregistrată pentru promoția anterioară (48,93%, față de 71,50% în 2010).

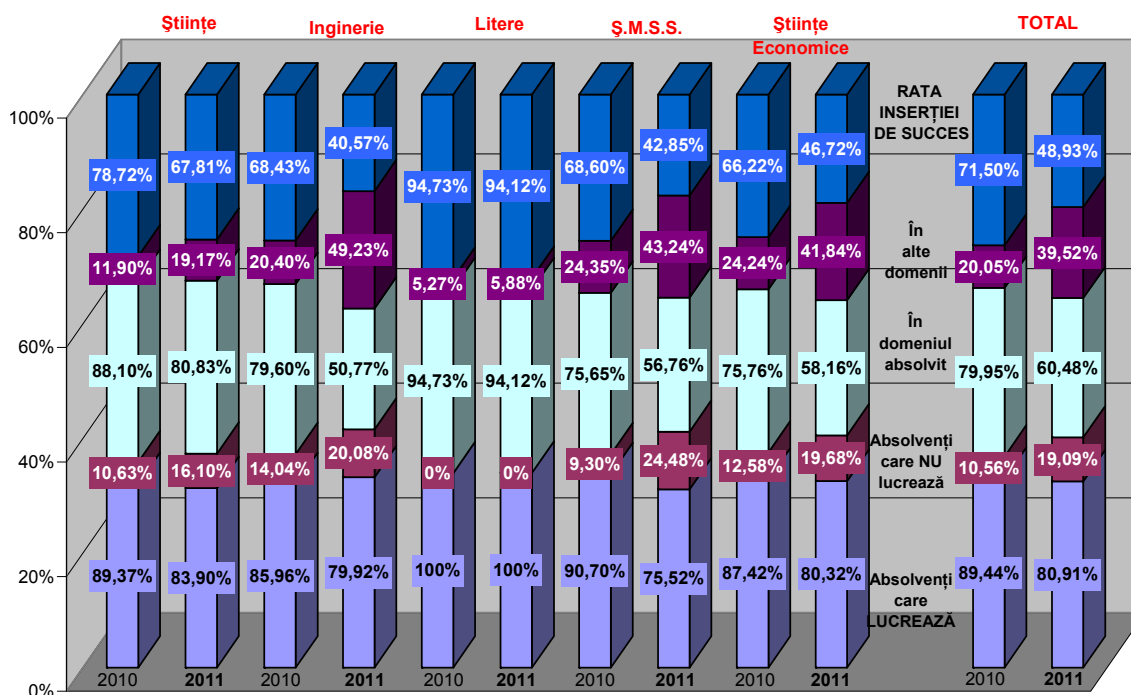
Tabelul nr.1

Gradul de inserție pe piața muncii a absolvenților cursurilor masterale,
din „Universitatea Vasile Alecsandri” din Bacău, promoția 2011 (pe facultăți)

Nr. Crt	Facultatea Promoția 2010 / 2011	TOTAL absolvenți	Absolvenți care LUCREAZĂ	Absolvenți care NU lucrează	Absolvenți care LUCREAZĂ	În domeniu	În alte domenii	RATA INSERȚIEI DE SUCCES
1.	Științe 2010 / 2011	94	84	10	84	74	10	78,72%
		100%	89,37%	10,63%	100%	88,10%	11,90%	
		87	73	14	73	59	14	67,81%
		100%	83,90%	16,10%	100%	80,83%	19,17%	
	diferențe	-	(-) 5,47%	-	-	(-) 7,27%	-	(-) 10,91%
2.	Inginerie 2010 / 2011	114	98	16	98	78	20	68,43%
		100%	85,96%	14,04%	100%	79,60%	20,40%	
		244	195	49	195	99	96	40,57%
		100%	79,92%	20,08%	100%	50,77%	49,23%	
	diferențe	-	(-) 6,04%	-	-	(-) 28,83%	-	(-) 27,86%
3.	Litere 2010 / 2011	76	76	0	76	72	4	94,73%
		100%	100%	0%	100%	94,73%	5,27%	
		34	34	0	34	32	2	94,12%
		100%	100%	0%	100%	94,12%	5,88%	

	diferențe	-	-	-	-	(-) 0,61%	-	(-) 0,61%
4.	Științe ale Mișcării, Sportului și Sănătății 2010 / 2011	172	156	16	156	118	38	
		100%	90,70%	9,30%	100%	75,65%	24,35%	68,60%
		98	74	24	74	42	32	
		100%	75,52%	24,48%	100%	56,76%	43,24%	42,85%
	diferențe	-	(-) 15,18%	-	-	(-) 18,89%	-	(-)25,75%
5.	Științe Economice 2010 / 2011	302	264	38	264	200	64	
		100%	87,42%	12,58%	100%	75,76%	24,24%	66,22%
		244	196	48	196	114	82	
		100%	80,32%	19,68%	100%	58,16%	41,84%	46,72%
	diferențe	-	(-) 7,10%	-	-	(-)17,60%	-	(-)19,50%
T O T A L	5 Facultăți 2010 / 2011	758	678	80	678	542	136	
		100%	89,44%	10,56%	100%	79,95%	20,05%	71,50%
		707	572	135	572	346	226	
		100%	80,91%	19,09%	100%	60,48%	39,52%	48,93%
	diferențe	-	(-) 8,53%	-	-	(-) 19,47%	-	(-) 22,57%

**Gradul de inserție pe piața muncii a absolvenților cursurilor masterale,
din „Universitatea Vasile Alecsandri” din Bacău, promoția 2011 (pe facultăți)**



FACULTATEA DE ȘTIINȚE, PROMOȚIA 2011

Eșantionul de lucru a fost alcătuit din 44 absolvenți de studii masterale, de la **Facultatea de Științe** (de la cele patru specializări investigate), reprezentând ~ 50% din totalul absolvenților acestor cursuri (adică 87 absolvenți). Extrapolând datele am obținut un total de 87 absolvenți ($44 \times 2 - 1$), iar pentru cele patru specializări, după cum urmează: **Protecția și valorificarea resurselor biologice** - 13 absolvenți ($7 \times 2 - 1$), **Valorificarea resurselor biologice și protecția mediului** - 24 absolvenți (12×2), **Matematică didactică** - 25 absolvenți ($13 \times 2 - 1$) și **M.M.S.I.F.B. (Modele matematice și sisteme informatice pentru domeniul financiar bancar)** - 25 absolvenți ($13 \times 2 - 1$). Rezultatele anchetei au scos în evidență următoarele aspecte:

1. Absolvenții de cursuri masterale de la cele patru specializări din cadrul *Facultății de Științe* sunt **angajați** în câmpul muncii în proporție de 83,90% (73 absolvenți, din totalul de 87), pondere mai **scăzută** cu 5,47% față de cea înregistrată pentru promoția anterioară (83,90%, față de 89,37% în 2010), și doar 16,10% (14 absolvenți) sunt **neangajați**. Din totalul celor care lucrează, 80,83% (59 absolvenți, de la cele patru specializări) își desfășoară activitatea profesională **în domeniul absolvit**, pondere mai **scăzută** cu 7,27% față de cea înregistrată pentru promoția anterioară (80,83%, față de 88,10% în 2010), iar 19,17% (14 absolvenți) lucrează **în alte domenii** de activitate. **Rata „inserție de succes“** (adică raportul dintre numărul absolvenților care și-au găsit un loc de muncă **în domeniul absolvit** și numărul total de absolvenți chestionați) este de 67,81% ($59 : 87 = 0,6781 \times 100$), pondere mai **scăzută** cu 10,91% față de cea înregistrată pentru promoția anterioară (67,81%, față de 78,72% în 2010).

2. Pentru specializarea **Protecția și valorificarea resurselor biologice**, ponderea celor **angajați** este de 92,30% (12 absolvenți, din totalul de 13), pondere mai **creșcută** cu 10,48% față de cea înregistrată pentru promoția anterioară (92,30, față de 81,82% în 2010), și doar de 7,70% (1 absolvenți) a celor **neangajați**. Ponderea celor **angajați în domeniul absolvit** este de 66,67% (8 absolvenți, din totalul de 12 angajați), pondere mai **scăzută** cu 2,22% față de cea înregistrată pentru promoția anterioară (66,67%, față de 88,89% în 2010), iar a celor **angajați în alte domenii** de activitate de 33,33% (4 absolvenți). **Rata „inserție de succes“** este de 61,53% ($8 : 13 = 0,6153 \times 100$), pondere mai **scăzută** cu 11,20% față de cea înregistrată pentru promoția anterioară (61,53%, față de 72,73% în 2010).

3. Pentru specializarea **Valorificarea resurselor biologice și protecția mediului**, ponderea celor **angajați** este de 91,67% (22 absolvenți, din totalul de 24), pondere mai **ridicată** cu 14,74% față de cea înregistrată pentru promoția anterioară (91,67%, față de 76,93% în 2010), și doar de 8,33% (2 absolvenți) a celor **neangajați**. Ponderea celor **angajați în domeniul absolvit** este de 63,64% (14 absolvenți, din totalul de 22 angajați), pondere mai **ridicată** cu 3,64% față de cea înregistrată pentru promoția anterioară (63,64%, față de 60% în 2010), iar a celor **angajați în alte domenii** de activitate de 36,36% (8 absolvenți). **Rata „inserție de succes“** este de 58,33% ($14 : 24 = 0,5833 \times 100$), pondere mai **ridicată** cu 12,18% față de cea înregistrată pentru promoția anterioară (58,33%, față de 46,15% în 2010).

4. Pentru specializarea **Matematică didactică**, ponderea celor **angajați** este de 76% (19 absolvenți, din totalul de 25), pondere mai **scăzută** cu 24% față de cea înregistrată pentru promoția anterioară (76%, față de 100% în 2010), și doar de 24% (6 absolvenți) a celor **neangajați**. Ponderea celor **angajați în domeniul absolvit** este de 100% (19 absolvenți), la **egalitate** cu cea înregistrată pentru promoția anterioară. **Rata „inserție de succes“** este de 76% ($19 : 25 = 0,76 \times 100$), pondere mai **scăzută** cu 24% față de cea înregistrată pentru promoția anterioară (76%, față de 100% în 2010).

5. Pentru specializarea **M.M.S.I.F.B.**, ponderea celor **angajați** este de 80% (20 absolvenți, din totalul de 25) și doar de 10% (5 absolvenți) a celor **neangajați**. Ponderea celor **angajați în domeniul absolvit** este de 90% (18 absolvenți, din totalul de 20 angajați), iar a celor **angajați în alte domenii** de activitate de 10% (2 absolvenți). **Rata „inserție de succes“** este de 72% ($18 : 25 = 0,72 \times 100$).

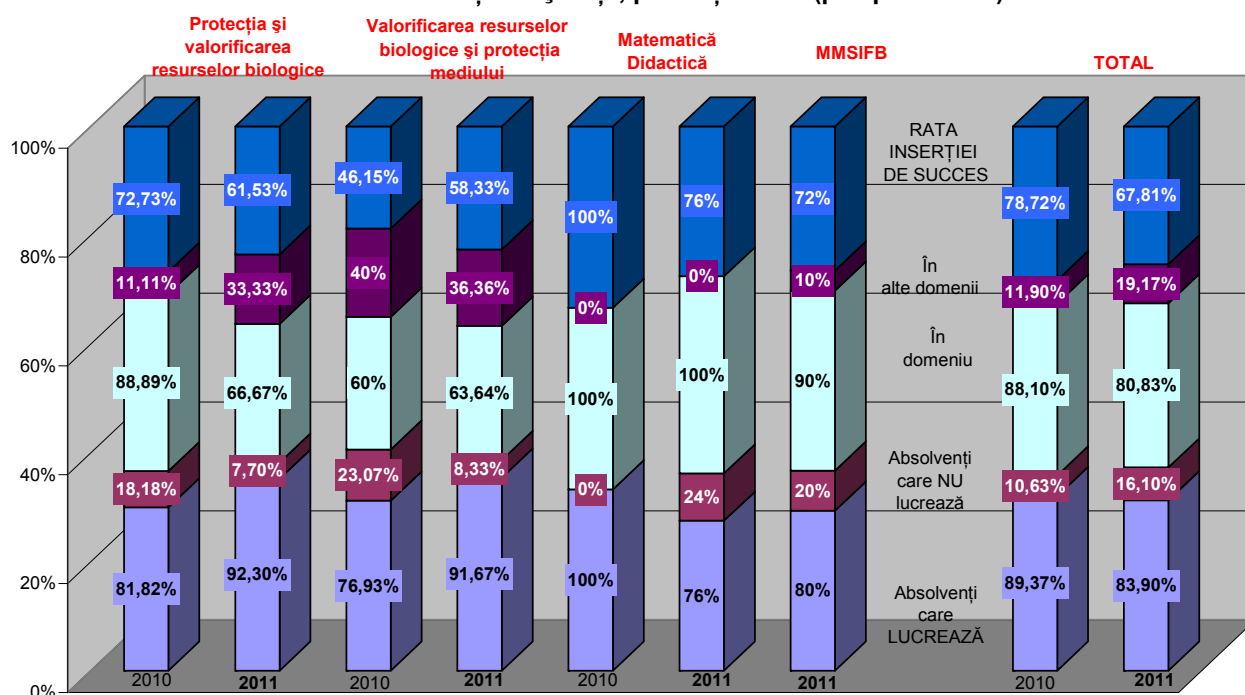
Tabelul nr.2

Gradul de inserție pe piața muncii a absolvenților cursurilor masterale, din cadrul **Facultății de Științe**, promoția 2011 (pe specializări)

Nr. Crt	Specializarea	TOTAL absolvenți	Absolvenți care LUCREAZĂ	Absolvenți care NU lucrează	Absolvenți care LUCREAZĂ	În domeniu	În alte domenii	RATA INSERTIEI DE SUCCES
	Promoția 2010 / 2011							
1.	Protecția și valorificarea resurselor biologice	22	18	4	18	16	2	72,73%
		100%	81,82%	18,18%	100%	88,89%	11,11%	
	Promoția 2010 / 2011	13	12	1	12	8	4	
		100%	92,30%	7,70%	100%	66,67%	33,33%	61,53%
	diferențe	-	(+)10,48%	-	-	(-) 2,22%	-	(-) 11,20%
2.	Valorificarea resurselor biologice și protecția mediului	26	20	6	20	12	8	46,15%
		100%	76,93%	23,07%	100%	60%	40%	
	Promoția 2010 / 2011	24	22	2	22	14	8	

		100%	91,67%	8,33%	100%	63,64%	36,36%	58,33%
	diferențe	-	(+)14,74%	-	-	(+) 3,64%	-	(+) 12,18%
3.	Matematică Didactică 2010 / 2011	46	46	0	46	46	0	
		100%	100%	0%	100%	100%	0%	100%
		25	19	6	19	19	0	76%
		100%	76%	24%	100%	100%	0%	
	diferențe	-	(-) 24%	-	-	-	-	(-) 24%
4.	M.M.S.I.F.B. 2011	25	20	5	20	18	2	
		100%	80%	20%	100%	90%	10%	72%
5.	TOTAL 2010 / 2011	94	84	10	84	74	10	
		100%	89,37%	10,63%	100%	88,10%	11,90%	78,72%
		87	73	14	73	59	14	
		100%	83,90%	16,10%	100%	80,83%	19,17%	67,81%
	diferențe	-	(-) 5,47%	-	-	(-) 7,27%	-	(-) 10,91%

Gradul de inserție pe piața muncii a absolvenților cursurilor masterale, din cadrul Facultății de Științe, promoția 2011 (pe specializări)



FACULTATEA DE INGINERIE, PROMOȚIA 2011

Eșantionul de lucru a fost alcătuit din 122 absolvenți de studii masterale, de la **Facultatea de Inginerie** (toate specializările), reprezentând 50% din totalul absolvenților acestor cursuri. Extrapolând datele am obținut un total de 244 absolvenți (122×2). Rezultatele anchetei au scos în evidență următoarele aspecte:

1. Absolvenții de cursuri masterale de la cele 15 specializări din cadrul **Facultății de Inginerie** sunt **angajați** în câmpul muncii în proporție de 79,92% (195 absolvenți, din totalul de 244) și doar 20,08% (49 absolvenți) sunt **neangajați**.

2. Cei mai mulți absolvenți **angajați** s-au înregistrat pentru următoarele specializări:

a) **E.T.M.E.I.** - 100% (31 absolvenți); b) **M.A.I.C.M.** - 100% (10 absolvenți); c) **M.M.F.A.** - 100% (6 absolvenți) și d) **O.P.E.F.P.I.** - 100% (8 absolvenți).

Pentru restul specializărilor, situația înregistrată este următoarea (în ordine descrescătoare):

e) **M.P.I.** - 95,83% (23 absolvenți, din totalul de 24);

f) **O.E.P.I.A.** - 85,72% (6 absolvenți, din totalul de 7);

- g) **Mecatronică avansată** - 85,72% (12 absolvenți, din totalul de 14);
- h) **C.I.P.V.P.N.** – 80% (16 absolvenți, din totalul de 20);
- i) **S.A.C.I.** - 80% (8 absolvenți, din totalul de 10);
- î) **I.C.P.E.** -76,93% (10 absolvenți, din totalul de 13);
- k) **M.P.M.I.** - 76,32% (29 absolvenți, din totalul de 38);
- l) **S.I.P.A.E.** - 72,41% (21 absolvenți, din totalul de 29);
- m) **M.S.I.P.S.** - 57,90% (11 absolvenți, din totalul de 19);
- n) **M.O.E.P.** - 33,33% (2 absolvenți, din totalul de 6);
- o) **C.S.A.M.I.B.** - 22,22% (2 absolvenți, din totalul de 9).

3. Comparativ cu datele statistice înregistrate pentru absolvenții din promoția anterioară (2010), pentru absolvenții din promoția 2011 am înregistrat o ușoară **scădere** a ponderii celor **angajați** pe piața muncii, cu 6,04% (79,92%, față de 85,96% în 2010), pentru toate specializările investigate. Cele mai semnificative **scăderi** au fost înregistrate pentru specializarea **C.I.P.V.P.N.** – 20% (80%, față de 100% în 2010), iar cele mai semnificative **creșteri** s-au înregistrat pentru specializările: a) **O.P.E.F.P.I.** - 50% (100%, față de 50% în 2010); b) **M.P.I.** - 12,50% (95,83%, față de 83,33% în 2010); c) **O.E.P.I.A.** – 5,72% (85,72%, față de 80% în 2010); d) **M.P.M.I.** – 4,90% (76,32%, față de 71,42% în 2010) și e) **I.C.P.E.** – 1,93% (76,93%, față de 75 în 2010). Comparativ cu promoția anterioară (2010), am înregistrat **ponderi egale** pentru specializările: **E.T.M.E.I.** - 100%; **M.A.I.C.M.** - 100% și **M.M.F.A.** - 100%.

4. Din totalul celor care lucrează, 50,77% (99 absolvenți, din totalul de 195 angajați) își desfășoară activitatea profesională **în domeniul absolvit**, iar 49,23% (96 absolvenți) lucrează **în alte domenii** de activitate.

5. Cei mai mulți absolvenți **angajați în domeniul absolvit** (din totalul celor angajați) s-au înregistrat pentru specializările: a) **M.M.F.A.** - 100% (6 absolvenți); b) **M.O.E.P.** - 100% (2 absolvenți) și c) **C.S.A.M.I.B.** - 100% (2 absolvenți). Pentru restul specializărilor, situația înregistrată este următoarea (în ordine descrescătoare):

- d) **I.C.P.E.** -80% (8 absolvenți, din totalul de 10 angajați);
- e) **O.P.E.F.P.I.** - 75% (6 absolvenți, din totalul de 8 angajați);
- f) **O.E.P.I.A.** – 66,67% (4 absolvenți, din totalul de 6 angajați);
- g) **E.T.M.E.I.** – 64,52% (20 absolvenți, din totalul de 31 angajați);
- h) **M.P.I.** - 56,52% (13 absolvenți, din totalul de 23 angajați);
- i) **M.P.M.I.** – 44,82% (13 absolvenți, din totalul de 29 angajați);
- î) **M.A.I.C.M.** - 40% (4 absolvenți, din totalul de 10 angajați);
- k) **S.I.P.A.E.** – 38,10% (8 absolvenți, din totalul de 21 angajați);
- l) **Mecatronică avansată** - 33,33% (4 absolvenți, din totalul de 12 angajați);
- m) **C.I.P.V.P.N.** – 31,25% (5 absolvenți, din totalul de 16 angajați);
- n) **S.A.C.I.** - 25% (2 absolvenți, din totalul de 8 angajați);
- o) **M.S.I.P.S.** – 18,18% (2 absolvenți, din totalul de 11 angajați).

6. Comparativ cu datele statistice înregistrate pentru absolvenții din promoția anterioară (2010), pentru absolvenții din promoția 2011 am înregistrat o **scădere** a ponderii celor **angajați în domeniul absolvit**, cu 28,83% (50,77%, față de 79,60% în 2010), pentru toate specializările investigate. Cele mai semnificative **scăderi** au fost înregistrate pentru specializările: a) **M.A.I.C.M.** – 60% (40%, față de 100% în 2010); b) **C.I.P.V.P.N.** – 35,42% (31,25%, față de 66,67% în 2010); c) **O.E.P.I.A.** – 33,33% (66,67%, față de 100% în 2010). Pentru restul specializărilor, situația înregistrată este următoarea (în ordine descrescătoare): d) **O.P.E.F.P.I.** - 25% (75%, față de 100% în 2010); e) **I.C.P.E.** – 20% (80%, față de 100% în 2010); f) **E.T.M.E.I.** - 18,81% (64,52%, față de 83,33% în 2010) și g) **M.P.I.** - 3,48% (56,52%, față de 60% în 2010). Doar pentru specializarea **M.P.M.I.**, am înregistrat o **creștere** de 4,82% (44,82%, față de 40% în 2010), iar o **pondere egală** am obținut pentru specializarea **M.M.F.A.** - 100%.

7. **Rata „inserție de succes“** (adică raportul dintre numărul absolvenților care și-au găsit un loc de muncă **în domeniul absolvit** și numărul total de absolvenți chestionați) este de 40,57% ($99 : 244 = 0,4057 \times 100$), mai scăzută cu 27,86% față de cea înregistrată pentru promoția din 2010 (68,43%). Cea mai ridicată **rată a**

„*inserție de succes*“ s-a înregistrat pentru specializarea a) **M.M.F.A.** - 100%. Pentru restul specializărilor, situația înregistrată este următoarea (în ordine descrescătoare): b) **O.P.E.F.P.I.** - 75%; c) **E.T.M.E.I.** - 64,52%; d) **I.C.P.E.** - 61,53%; e) **O.E.P.I.A.** - 57,14%; f) **M.P.I.** - 54,17%; g) **M.A.I.C.M.** - 40%; h) **M.P.M.I.** - 34,21%; i) **M.O.E.P.** - 33,33%; j) **Mecatronică avansată** - 28,57%; k) **S.I.P.A.E.** - 27,59%; l) **C.I.P.V.P.N.** - 25%; m) **C.S.A.M.I.B.** - 22,22%; n) **S.A.C.I.** - 20%; o) **M.S.I.P.S.** - 10,52%.

8. Comparativ cu datele statistice înregistrate pentru absolvenții din promoția anterioară (2010), cele mai semnificative *scăderi* au fost înregistrate pentru specializările: a) **M.A.I.C.M.** - 60% (40%, față de 100% în 2010); b) **C.I.P.V.P.N.** - 41,67% (25%, față de 66,67% în 2010); c) **O.E.P.I.A.** - 22,86% (57,14%, față de 80% în 2010); d) **E.T.M.E.I.** - 18,81% (64,52%, față de 83,33% în 2010); e) **I.C.P.E.** - 13,47% (61,53%, față de 75% în 2010). *Creșteri* ale ratei *inserției de succes* am înregistrat doar pentru specializările: f) **O.P.E.F.P.I.** - 25% (75%, față de 100% în 2010); g) **M.P.M.I.** - 5,63% (34,21%, față de 28,58% în 2010) și **M.P.I.** - 4,17% (54,17%, față de 50% în 2010), iar o *pondere egală* am obținut pentru specializarea **M.M.F.A.** - 100%.

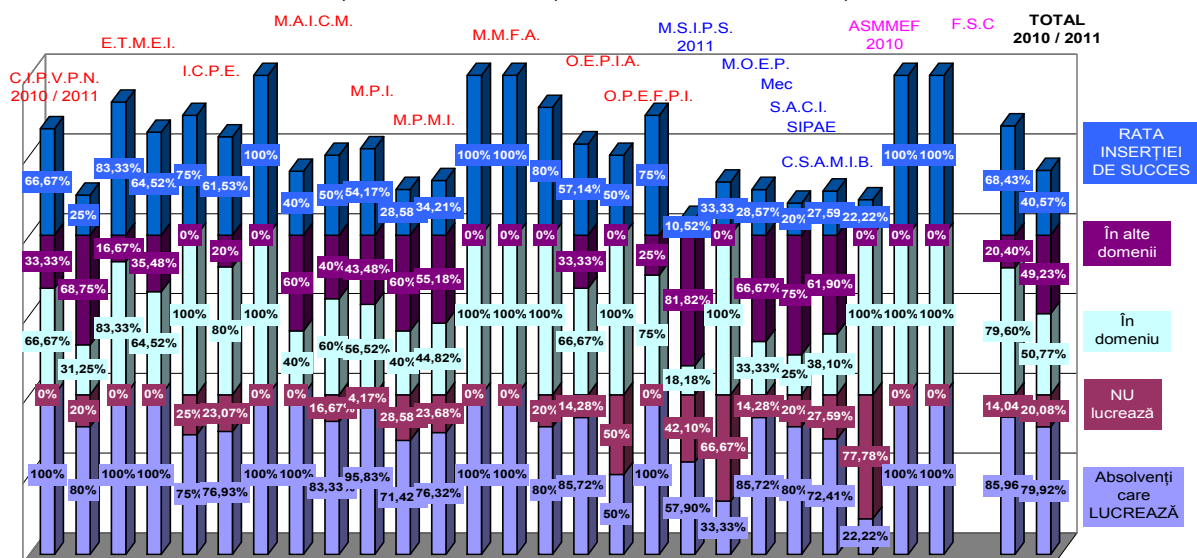
Tabelul nr.3

Gradul de inserție pe piața muncii a absolvenților cursurilor masterale
din cadrul **Facultății de Inginerie**, promoția 2011, comparativ cu promoția anterioară (2010)

Nr. Crt	Specializarea Promoția 2010 / 2011	TOTAL absolvenți	Absolvenți care LUCREAZĂ	Absolvenți care NU lucrează	Absolvenți care LUCREAZĂ	În domeniu	În alte domenii	RATA INSERTIEI DE SUCCES
1.	Chimia și ingineria prelucrării și valorificării produselor naturale / bioresurselor	12	12	0	12	8	4	
		100%	100%	0%	100%	66,67%	33,33%	66,67%
		20	16	4	16	5	11	
		100%	80%	20%	100%	31,25%	68,75%	25%
	diferențe	-	(-) 20%	-	-	(-) 35,42%	-	(-) 41,67%
2.	Echipamente și tehnologii moderne pentru energetică industrială	12	12	0	12	10	2	
		100%	100%	0%	100%	83,33%	16,67%	83,33%
		31	31	0	31	20	11	
		100%	100%	0%	100%	64,52%	35,48%	64,52%
	diferențe	-	-	-	-	(-) 18,81%	-	(-) 18,81%
3.	Informatizarea și conducerea proceselor energetice	8	6	2	6	6	0	
		100%	75%	25%	100%	100%	0%	75%
		13	10	3	10	8	2	
		100%	76,93%	23,07%	100%	80%	20%	61,53%
	diferențe	-	(+) 1,93%	-	-	(-) 20%	-	(-) 13,47%
4.	Managementul afacerilor în industria constructoare de mașini	8	8	0	8	8	0	
		100%	100%	0%	100%	100%	0%	100%
		10	10	0	10	4	6	
		100%	100%	0%	100%	40%	60%	40%
	diferențe	-	-	-	-	(-) 60%	-	(-) 60%
5.	Managementul producției industriale	24	20	4	20	12	8	
		100%	83,33%	16,67%	100%	60%	40%	50%
		24	23	1	23	13	10	
		100%	95,83%	4,17%	100%	56,52%	43,48%	54,17%
	diferențe	-	(+) 12,50%	-	-	(-) 3,48%	-	(+) 4,17%
6.	Managementul protecției mediului în industrie	14	10	4	10	4	6	
		100%	71,42%	28,58%	100%	40%	60%	28,58%
		38	29	9	29	13	16	
		100%	76,32%	23,68%	100%	44,82%	55,18%	34,21%
	diferențe	-	(+) 4,90%	-	-	(+) 4,82%	-	(+) 5,63%
7.	Metode moderne în fizica aplicată	6	6	0	6	6	0	
		100%	100%	0%	100%	100%	0%	100%
		6	6	0	6	6	0	
		100%	100%	0%	100%	100%	0%	100%

	diferențe	-	-	-	-	-	-	-
8.	Optimizarea echipamentelor de proces în industria alimentară	10 100%	8 80%	2 20%	8 100%	8 100%	0 0%	80%
		7 100%	6 85,72%	1 14,28%	6 100%	4 66,67%	2 33,33%	57,14%
	diferențe	-	(+) 5,72%	-	-	(-) 33,33%	-	(-) 22,86%
9.	Optimizarea proceselor și echipamentelor de fabricație a produselor industriale	8 100%	4 50%	4 50%	4 100%	4 100%	0 0%	50%
		8 100%	8 100%	0 0%	8 100%	6 75%	2 25%	75%
	diferențe	-	(+) 50%	-	-	(-) 25%	-	(+) 25%
10.	Managementul sistemelor industriale de producție și servicii (2011)	19 100%	11 57,90%	8 42,10%	11 100%	2 18,18%	9 81,82%	10,52%
11.	Managementul și optimizarea echipamentelor de proces (2011)	6 100%	2 33,33%	4 66,67%	2 100%	2 100%	0 0%	33,33%
12.	Mecatronica avansată (2011)	14 100%	12 85,72%	2 14,28%	12 100%	4 33,33%	8 66,67%	28,57%
13.	Strategii în asigurarea calității în industrie (2011)	10 100%	8 80%	2 20%	8 100%	2 25%	6 75%	20%
14.	Știința și ingineria produselor alimentare ecologice (2011)	29 100%	21 72,41%	8 27,59%	21 100%	8 38,10%	13 61,90%	27,59%
15.	Concepție, sinteză, analiză de molecule de interes biologic (2011)	9 100%	2 22,22%	7 77,78%	2 100%	2 100%	0 0%	22,22%
16.	Analiza sistemelor mecanice prin metoda elementelor finite (2010)	6 100%	6 100%	0 0%	6 100%	6 100%	0 0%	100%
17.	Fizica stării condensate (2010)	6 100%	6 100%	0 0%	6 100%	6 100%	0 0%	100%
T O T A L	11 specializări (2010)	114 100%	98 85,96%	16 14,04%	98 100%	78 79,60%	20 20,40%	68,43%
	15 specializări (2011)	244 100%	195 79,92%	49 20,08%	195 100%	99 50,77%	96 49,23%	40,57%
	diferențe	-	(-) 6,04%	-	-	(-) 28,83%	-	(-)27,86%

**Gradul de inserție pe piața muncii a absolvenților cursurilor masterale
din cadrul Facultății de Inginerie, promoția 2011, comparativ cu promoția anterioară (2010)**



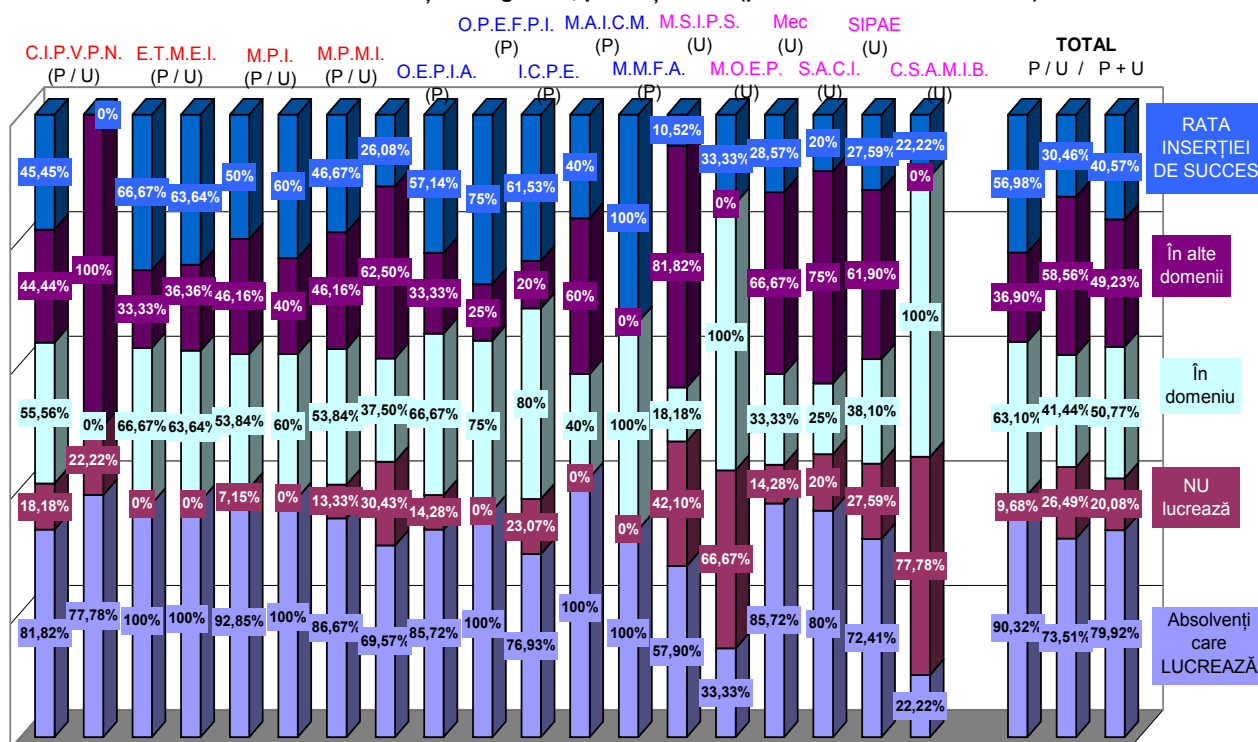
Tabelul nr.4

Gradul de inserție pe piața muncii a absolvenților cursurilor masterale,
din cadrul **Facultății de Inginerie**, promoția 2011 (postuniversitar / universitar)

Nr. Crt	Specializarea	TOTAL absolvenți	Absolvenți care LUCREAZĂ	Absolvenți care NU lucrează	Absolvenți care LUCREAZĂ	În domeniu	În alte domenii	RATA INSERȚIEI DE SUCCES
	postuniversitar / universitar							
1.	Chimia și ingineria prelucrării și valorificării produselor naturale / bioresurselor	11	9	2	9	5	4	45,45%
		100%	81,82%	18,18%	100%	55,56%	44,44%	
		9	7	2	7	0	7	0%
		100%	77,78%	22,22%	100%	0%	100%	
2.	Echipamente și tehnologii moderne pentru energetică industrială	9	9	0	9	6	3	66,67%
		100%	100%	0%	100%	66,67%	33,33%	66,67%
		22	22	0	22	14	8	63,64%
		100%	100%	0%	100%	63,64%	36,36%	63,64%
3.	Managementul producției industriale	14	13	1	13	7	6	50%
		100%	92,85%	7,15%	100%	53,84%	46,16%	50%
		10	10	0	10	6	4	60%
		100%	100%	0%	100%	60%	40%	60%
4.	Managementul protecției mediului în industrie	15	13	2	13	7	6	46,67%
		100%	86,67%	13,33%	100%	53,84%	46,16%	46,67%
		23	16	7	16	6	10	26,08%
		100%	69,57%	30,43%	100%	37,50%	62,50%	26,08%
5.	Optimizarea echipamentelor de proces în industria alimentară	7	6	1	6	4	2	57,14%
		100%	85,72%	14,28%	100%	66,67%	33,33%	57,14%
6.	Optimizarea proceselor și echipamentelor de fabricație a produselor industriale	8	8	0	8	6	2	75%
		100%	100%	0%	100%	75%	25%	75%
7.	Informatizarea și conducerea proceselor energetice	13	10	3	10	8	2	61,53%
		100%	76,93%	23,07%	100%	80%	20%	61,53%
8.	Managementul afacerilor în industria constructoare de mașini	10	10	0	10	4	6	40%
		100%	100%	0%	100%	40%	60%	40%
9.	Metode moderne în fizica aplicată	6	6	0	6	6	0	100%
		100%	100%	0%	100%	100%	0%	100%

10.	Managementul sistemelor industriale de producție și servicii	19 100%	11 57,90%	8 42,10%	11 100%	2 18,18%	9 81,82%	10,52%
11.	Managementul și optimizarea echipamentelor de proces	6 100%	2 33,33%	4 66,67%	2 100%	2 100%	0 0%	33,33%
12.	Mecatronică avansată	14 100%	12 85,72%	2 14,28%	12 100%	4 33,33%	8 66,67%	28,57%
13.	Strategii în asigurarea calității în industrie	10 100%	8 80%	2 20%	8 100%	2 25%	6 75%	20%
14.	Știința și ingineria produselor alimentare ecologice	29 100%	21 72,41%	8 27,59%	21 100%	8 38,10%	13 61,90%	27,59%
15.	Concepție, sinteză, analiză de molecule de interes biologic	9 100%	2 22,22%	7 77,78%	2 100%	2 100%	0 0%	22,22%
TOTAL	9 specializări postuniversitar	93 100%	84 90,32%	9 9,68%	84 100%	53 63,10%	31 36,90%	56,98%
	10 specializări universitar	151 100%	111 73,51%	40 26,49%	111 100%	46 41,44%	65 58,56%	30,46%
	Toate specializările	244 100%	195 79,92%	49 20,08%	195 100%	99 50,77%	96 49,23%	40,57%

Gradul de inserție pe piața muncii a absolvenților cursurilor masterale, din cadrul Facultății de Inginerie, promoția 2011 (postuniversitar / universitar)



FACULTATEA DE LITERE, PROMOȚIA 2011

Eșantionul de lucru a fost alcătuit din 17 absolvenți de studii masterale, de la *Facultatea de Litere* (de la cele trei specializări investigate), reprezentând 50% din totalul absolvenților acestor cursuri (adică 34 absolvenți). Extrapolând datele am obținut un total de 34 absolvenți (17 x 2), iar pentru cele trei specializări, după cum urmează: *Cultură și literatură română* - 16 absolvenți (8 x 2), *Limba engleză. Practici de comunicare (în limba engleză)* - 12 absolvenți (6 x 2) și *Limba franceză. Practici de*

comunicare (în limba franceză) - 6 absolvenți (3 x 2). Rezultatele anchetei au scos în evidență următoarele aspecte:

1. Absolvenții de cursuri masterale de la cele *trei specializări* din cadrul *Facultății de Litere* sunt **angajați** în câmpul muncii în proporție de 100% (34 absolvenți), situație identică cu cea înregistrată pentru promoția anterioară (2010). Din totalul celor care lucrează 94,12% (32 absolvenți, din totalul de 34 angajați) își desfășoară activitatea profesională **în domeniul absolvit**, iar 5,88% (2 absolvenți) lucrează **în alte domenii** de activitate, ponderea celor angajați în domeniul absolvit fiind mai **scăzută** cu 0,61% comparativ cu cea înregistrată pentru promoția anterioară (94,12%, față de 94,73% în 2010). **Rata „inserție de succes“** este de 94,12% ($32 : 34 = 0,9412 \times 100$), mai **scăzută** cu 0,61% decât cea înregistrată pentru promoția 2010 (94,12%, față de 94,73% în 2010).

2. Pentru specializarea **Cultură și literatură română**, ponderea celor **angajați** este de 100% (16 absolvenți), la egalitate cu ponderea înregistrată pentru promoția 2010, iar ponderea celor **angajați în domeniul absolvit** este de 87,50 % (14 absolvenți, din totalul de 16 angajați) și doar de 12,50% (2 absolvenți, din totalul de 16 angajați) pentru cei care lucrează în alte domenii de activitate, la egalitate cu ponderea înregistrată pentru promoția 2010. **Rata „inserție de succes“** este de 87,50 % ($14 : 16 = 0,8750 \times 100$), de asemenea, la egalitate cu cea înregistrată pentru promoția 2010.

3. Pentru specializarea **Limba engleză. Practici de comunicare (în limba engleză)**, ponderea celor **angajați** este de 100% (16 absolvenți), la egalitate cu ponderea înregistrată pentru promoția 2010. Ponderea celor **angajați în domeniul absolvit** este de 100% (16 absolvenți), cu 9,09% mai **ridicată** decât cea înregistrată pentru promoția 2010 (100%, față de 90,91% în 2010). **Rata „inserție de succes“** este de 100% ($12 : 12 = 1 \times 100$), mai **ridicată** cu 9,09% decât cea înregistrată pentru promoția 2010 (100%, față de 90,91% în 2010).

4. Pentru specializarea **Limba franceză. Practici de comunicare (în limba franceză)**, ponderea celor **angajați** este de 100% (6 absolvenți), la egalitate cu ponderea înregistrată pentru promoția 2010, iar ponderea celor **angajați în domeniul absolvit** este tot de 100% (6 absolvenți angajați), egală cu ponderea înregistrată pentru promoția 2010. **Rata „inserție de succes“** este de 100% ($6 : 6 = 1 \times 100$), de asemenea, la egalitate cu cea înregistrată pentru promoția 2010.

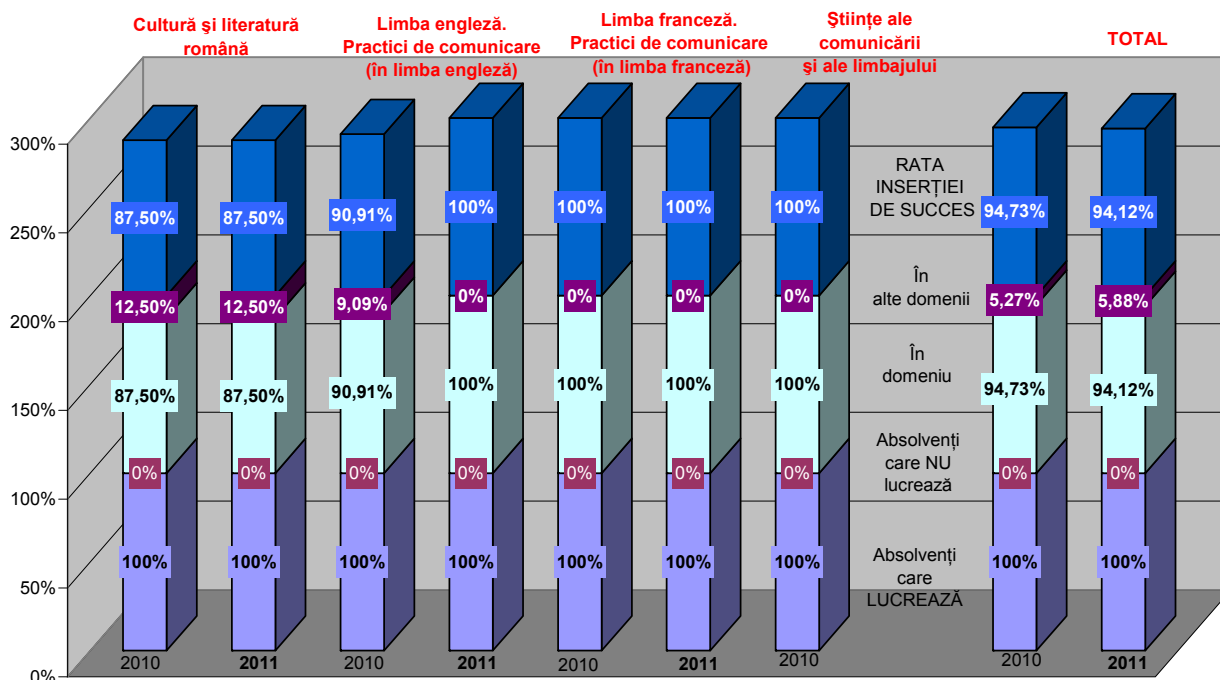
Tabelul nr.5

Gradul de inserție pe piața muncii a absolvenților cursurilor masterale, din cadrul **Facultății de Litere**, promoția 2011 (pe specializări)

Nr. Crt	Specializarea	TOTAL absolvenți	Absolvenți care LUCREAZĂ	Absolvenți care NU lucrează	Absolvenți care LUCREAZĂ	În domeniu	În alte domenii	RATA INSERTIEI DE SUCCES
	Promoția 2010/2011							
1.	Cultură și literatură română	16	16	0	16	14	2	87,50%
	2010/2011	100%	100%	0%	100%	87,50%	12,50%	87,50%
	diferențe	-	-	-	-	-	-	-
2.	Limba engleză. Practici de comunicare (în limba engleză)	22	22	0	22	20	2	90,91%
	2010/2011	100%	100%	0%	100%	90,91%	9,09%	90,91%
	diferențe	-	-	-	-	(+) 9,09%	-	(+) 9,09%
3.	Limba franceză. Practici de comunicare (în limba franceză)	22	22	0	22	22	0	100%
	2010/2011	100%	100%	0%	100%	100%	0%	100%
	diferențe	-	-	-	-	-	-	-
4.	Științe ale comunicării și	16	16	0	16	16	0	

	ale limbajului 2010	100%	100%	0%	100%	100%	0%	100%
TOTAL	Specializări 2010/2011	76 100%	76 100%	0 0%	76 100%	72 94,73%	4 5,27%	94,73%
		34 100%	34 100%	0 0%	34 100%	32 94,12%	2 5,88%	94,12%
	diferențe	-	-	-	-	(-) 0,61%	-	(-) 0,61%

**Gradul de inserție pe piața muncii a absolvenților cursurilor masterale,
din cadrul Facultății de Litere, promoția 2011 (pe specializări)**



**FACULTATEA DE ȘTIINȚE ALE MIȘCĂRII, SPORTULUI ȘI SĂNĂTĂȚII,
PROMOȚIA 2011**

Eșantionul de lucru a fost alcătuit din 49 absolvenți de studii masterale, de la *Facultatea de Științe ale Mișcării, Sportului și Sănătății* (de la cele trei specializări investigate), reprezentând 50% din totalul absolvenților acestor cursuri (adică 98 absolvenți). Extrapolând datele am obținut un total de 98 absolvenți (49 x 2), iar pentru cele trei specializări, după cum urmează: *Activități motrice curriculare și de timp liber* - 30 absolvenți (15 x 2), *Performanță sportivă* - 20 absolvenți (10 x 2) și *Kinetoterapia în educarea și reeducarea funcțională* - 48 absolvenți (24 x 2). Rezultatele anchetei au scos în evidență următoarele aspecte:

1. Absolvenții de cursuri masterale de la cele trei specializări, din cadrul *Facultății de Științe ale Mișcării, Sportului și Sănătății*, sunt **angajați** în câmpul muncii în proporție de 75,52% (74 absolvenți, din totalul de 98) și doar 24,48% (24 absolvenți) sunt **neangajați**. Comparativ cu datele statistice înregistrate pentru absolvenții din promoția anterioară (2010), pentru absolvenții din promoția 2011 am înregistrat o **scădere** a ponderii celor **angajați** pe piața muncii, cu 15,18% (75,52%, față de 90,70% în 2010). Din totalul celor care lucrează 56,76% (42 absolvenți, din totalul de 74 angajați) își desfășoară activitatea profesională **în domeniul absolvit**, iar 43,24% (32 absolvenți) lucrează **în alte domenii** de activitate. Comparativ cu datele statistice înregistrate pentru absolvenții din promoția anterioară (2010), pentru absolvenții din promoția 2011 am înregistrat o **scădere** a ponderii celor **angajați în domeniul absolvit**, cu 18,89% (56,76%, față de 75,65% în 2010). **Rata „inserție de succes“** (adică raportul dintre numărul absolvenților care și-au găsit

un loc de muncă **în domeniul absolvit** și numărul total de absolvenți chestionați) este de 42,85% ($42 : 98 = 0,4285 \times 100$), mai **scăzută** cu 25,75% comparativ cu cea înregistrată pentru promoția anterioară (42,85%, față de 68,60% în 2010).

2. Pentru specializarea **Activități motrice curriculare și de timp liber**, ponderea celor **angajați** este de 73,33% (22 absolvenți, din totalul de 30) și de 26,67% (8 absolvenți) a celor **neangajați**. Comparativ cu datele statistice înregistrate pentru absolvenții din promoția anterioară (2010), pentru absolvenții din promoția 2011 am înregistrat o ușoară **creștere** a ponderii celor **angajați** pe piața muncii, cu 9,69% (73,33%, față de 63,64% în 2010). Ponderea celor **angajați în domeniul absolvit** este de 63,64% (14 absolvenți, din totalul de 22 angajați), iar a celor **angajați în alte domenii** de activitate de 36,36% (8 absolvenți). Comparativ cu datele statistice înregistrate pentru absolvenții din promoția anterioară (2010), pentru absolvenții din promoția 2011 am înregistrat o **scădere** a ponderii celor **angajați în domeniul absolvit**, cu 22,08% (63,64%, față de 85,72% în 2010). **Rata „inserție de succes“** este de 46,67% ($14 : 30 = 0,4667 \times 100$), mai **scăzută** cu 7,88% comparativ cu cea înregistrată pentru promoția anterioară (46,67%, față de 54,55% în 2010).

3. Pentru specializarea **Performanță sportivă**, ponderea celor **angajați** este de 90% (18 absolvenți, din totalul de 20), iar a celor **neangajați** de 10% (2 absolvenți). Comparativ cu datele statistice înregistrate pentru absolvenții din promoția anterioară (2010), pentru absolvenții din promoția 2011 am înregistrat o **scădere** a ponderii celor **angajați** pe piața muncii, cu 10% (90%, față de 100% în 2010). Ponderea celor **angajați în domeniul absolvit** este de 55,56% (10 absolvenți, din totalul de 18 angajați), iar a celor **angajați în alte domenii** de activitate de 44,44% (8 absolvenți). Comparativ cu datele statistice înregistrate pentru absolvenții din promoția anterioară (2010), pentru absolvenții din promoția 2011 am înregistrat o **scădere** a ponderii celor **angajați în domeniul absolvit**, cu 15,86% (55,56%, față de 71,42% în 2010). **Rata „inserție de succes“** este de 50% ($10 : 20 = 0,5 \times 100$), mai **scăzută** cu 21,42% comparativ cu cea înregistrată pentru promoția anterioară (50%, față de 71,42% în 2010).

4. Pentru specializarea **Kinetoterapia în educarea și reeducarea funcțională**, ponderea celor **angajați** este de 70,83% (34 absolvenți, din totalul de 48) și de 29,17% (14 absolvenți) a celor **neangajați**. Comparativ cu datele statistice înregistrate pentru absolvenții din promoția anterioară (2010), pentru absolvenții din promoția 2011 am înregistrat o **scădere** a ponderii celor **angajați**, cu 19,17% (70,83%, față de 90% în 2010). Ponderea celor **angajați în domeniul absolvit** este de 52,94% (18 absolvenți, din totalul de 34 angajați), iar a celor **angajați în alte domenii** de activitate de 47,06% (16 absolvenți). Comparativ cu datele statistice înregistrate pentru absolvenții din promoția anterioară (2010), pentru absolvenții din promoția 2011 am înregistrat o **scădere** a ponderii celor **angajați în domeniul absolvit**, cu 2,62% (52,94%, față de 55,56% în 2010). **Rata „inserție de succes“** este de 37,50% ($18 : 48 = 0,3750 \times 100$), mai **scăzută** cu 12,50% comparativ cu cea înregistrată pentru promoția anterioară (37,50%, față de 50% în 2010).

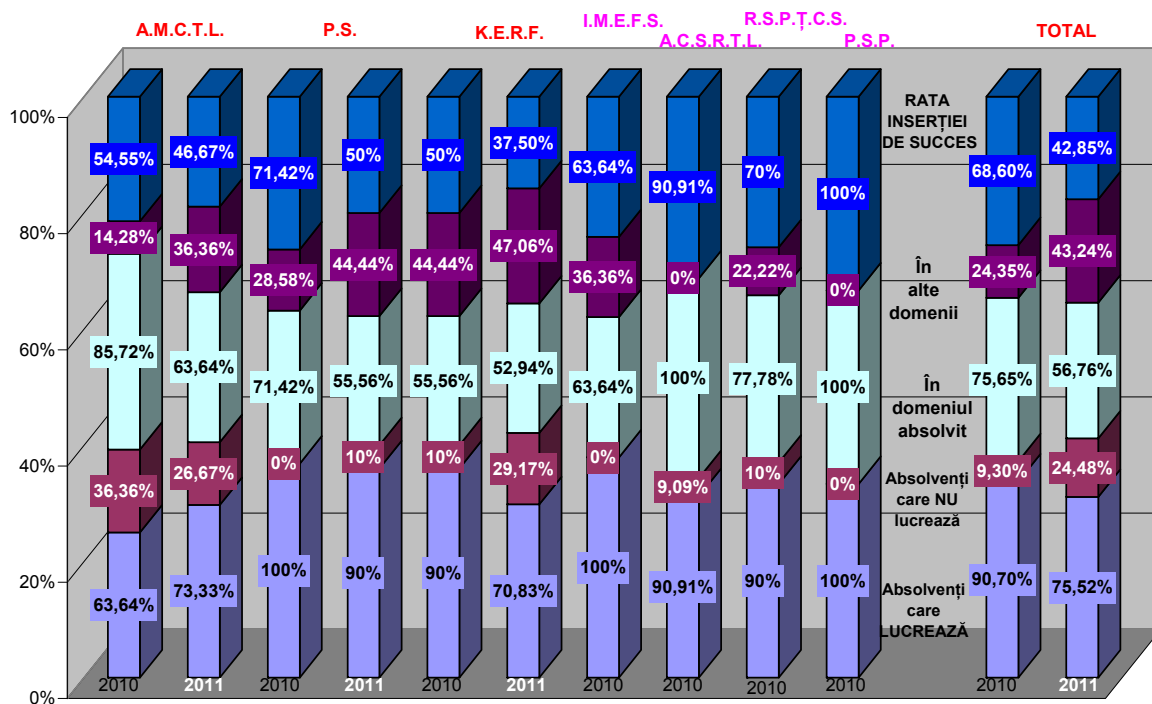
Tabelul nr.6

Gradul de inserție pe piața muncii a absolvenților cursurilor masterale,
din cadrul Facultății de Științe ale Mișcării, Sportului și Sănătății, promoția 2011 (pe specializări)

Nr. Crt	Specializarea	TOTAL absolvenți	Absolvenți care LUCREAZĂ	Absolvenți care NU lucrează	Absolvenți care LUCREAZĂ	În domeniu	În alte domenii	RATA INSERTIEI DE SUCCES
	Promoția 2010/2011							
1.	Activități motrice curriculare și de timp liber 2010/2011	22	14	8	14	12	2	
		100%	63,64%	36,36%	100%	85,72%	14,28%	54,55%
		30	22	8	22	14	8	
		100%	73,33%	26,67%	100%	63,64%	36,36%	46,67%
	diferențe	-	(+) 9,69%	-	-	(-) 22,08%	-	(-) 7,88%
2.	Performanță Sportivă 2010/2011	28	28	0	28	20	8	
		100%	100%	0%	100%	71,42%	28,58%	71,42%
		20	18	2	18	10	8	
		100%	90%	10%	100%	55,56%	44,44%	50%

	diferențe	-	(-) 10%	-	-	(-)15,86%	-	(-) 21,42%
3.	Kinetoterapia în educarea și reeducarea funcțională 2010/2011	40	36	4	36	20	16	50%
		100%	90%	10%	100%	55,56%	44,44%	50%
		48	34	14	34	18	16	37,50%
		100%	70,83%	29,17%	100%	52,94%	47,06%	37,50%
	diferențe	-	(-) 19,17%	-	-	(-) 2,62%	-	(-) 12,50%
4.	Informaticizare și modelare în educație fizică și sport 2010	22	22	0	22	14	8	63,64%
		100%	100%	0%	100%	63,64%	36,36%	63,64%
5.	Activități corporale sportive recreative și de timp liber 2010	22	20	2	20	20	0	90,91%
		100%	90,91%	9,09%	100%	100%	0%	90,91%
6.	Recuperarea sechelelor posttraumatice ale țesutului cutanat și subcutanat 2010	20	18	2	18	14	4	70%
		100%	90%	10%	100%	77,78%	22,22%	70%
7.	Psihologia sportului de performanță 2010	18	18	0	18	18	0	100%
		100%	100%	0%	100%	100%	0%	100%
T O T A L	Specializări 2010/2011	172	156	16	156	118	38	68,60%
		100%	90,70%	9,30%	100%	75,65%	24,35%	68,60%
	98	74	24	74	42	32	42,85%	
		100%	75,52%	24,48%	100%	56,76%	43,24%	42,85%
	diferențe	-	(-) 15,18%	-	-	(-) 18,89%	-	(-)25,75%

Gradul de inserție pe piața muncii a absolvenților cursurilor masterale, din cadrul Facultății de Științe ale Mișcării, Sportului și Sănătății, promoția 2011



**FACULTATEA DE ȘTIINȚE ECONOMICE,
PROMOȚIA 2011**

Eșantionul de lucru a fost alcătuit din 122 absolvenți de studii masterale, de la *Facultatea de Științe Economice* (de la cele cinci specializări investigate), reprezentând 50% din totalul absolvenților acestor cursuri (adică 244 absolvenți). Extrapolând datele am obținut un total de 244 absolvenți (122×2), iar

pentru cele cinci specializări, după cum urmează: **Contabilitate, audit și informatică de gestiune** - 72 absolvenți (36 x 2), **Marketing și comunicare în afaceri** - 90 absolvenți (45 x 2), **Contabilitate și auditul afacerilor** - 22 absolvenți (11 x 2), **Strategii de marketing și comunicare în afaceri** - 40 absolvenți (20 x 2), **Strategii de marketing și comunicare în administrațiile publice** - 20 absolvenți (10 x 2). Rezultatele anchetei au scos în evidență următoarele aspecte:

1. Absolvenții cursurilor masterale de la cele cinci specializări, din cadrul *Facultății de Științe Economice*, sunt **angajați** în câmpul muncii în proporție de 80,32% (196 absolvenți, din totalul de 244) și doar 19,68% (48 absolvenți) sunt **neangajați**. Comparativ cu datele statistice înregistrate pentru absolvenții din promoția anterioară (2010), pentru absolvenții din promoția 2011 am înregistrat o **scădere** a ponderii celor **angajați** pe piața muncii, cu 7,10% (80,32%, față de 87,42% în 2010). Din totalul celor care lucrează 58,16% (114 absolvenți, din totalul de 196 angajați) își desfășoară activitatea profesională **în domeniul absolvit**, iar 41,84% (82 absolvenți) lucrează **în alte domenii** de activitate. Comparativ cu datele statistice înregistrate pentru absolvenții din promoția anterioară (2010), pentru absolvenții din promoția 2011 am înregistrat o **scădere** a ponderii celor **angajați în domeniul absolvit**, cu 17,60% (58,16%, față de 75,76% în 2010). **Rata „inserție de succes“** (adică raportul dintre numărul absolvenților care și-au găsit un loc de muncă **în domeniul absolvit** și numărul total de absolvenți chestionați) este de 46,72% ($114 : 244 = 0,4672 \times 100$), mai **scăzută** cu 19,50% comparativ cu cea înregistrată pentru promoția anterioară (46,72%, față de 66,22% în 2010).

2. Pentru specializarea **Contabilitate, audit și informatică de gestiune**, ponderea celor **angajați** este de 77,78% (56 absolvenți, din totalul de 72) și doar de 22,22% (16 absolvenți) a celor **neangajați**. Comparativ cu datele statistice înregistrate pentru absolvenții din promoția anterioară (2010), pentru absolvenții din promoția 2011 am înregistrat o ușoară **creștere** a ponderii celor **angajați** pe piața muncii, cu 1,78% (77,78%, față de 76% în 2010). Ponderea celor **angajați în domeniul absolvit** este de 85,72% (48 absolvenți, din totalul de 56 angajați), iar a celor **angajați în alte domenii** de activitate de 14,28% (8 absolvenți). Comparativ cu datele statistice înregistrate pentru absolvenții din promoția anterioară (2010), pentru absolvenții din promoția 2011 am înregistrat o ușoară **scădere** a ponderii celor **angajați în domeniul absolvit**, cu 3,76% (85,72%, față de 89,48% în 2010). **Rata „inserție de succes“** este de 66,67% ($48 : 72 = 0,6667 \times 100$), mai **scăzută** cu 1,33% comparativ cu cea înregistrată pentru promoția anterioară (66,67%, față de 68% în 2010).

3. Pentru specializarea **Marketing și comunicare în afaceri**, ponderea celor **angajați** este de 73,33% (66 absolvenți, din totalul de 90) și doar de 26,67% (24 absolvenți) a celor **neangajați**. Comparativ cu datele statistice înregistrate pentru absolvenții din promoția anterioară (2010), pentru absolvenții din promoția 2011 am înregistrat o **scădere** a ponderii celor **angajați** pe piața muncii, cu 15,34% (73,33%, față de 88,67% în 2010). Ponderea celor **angajați în domeniul absolvit** este doar de 36,36% (24 absolvenți, din totalul de 66 angajați), iar a celor **angajați în alte domenii** de activitate de 63,64% (42 absolvenți). Comparativ cu datele statistice înregistrate pentru absolvenții din promoția anterioară (2010), pentru absolvenții din promoția 2011 am înregistrat o **scădere** a ponderii celor **angajați în domeniul absolvit**, cu 35,99% (36,36%, față de 72,35% în 2010). **Rata „inserție de succes“** este de 26,67% ($24 : 90 = 0,2667 \times 100$), mai **scăzută** cu 37,48% comparativ cu cea înregistrată pentru promoția anterioară (26,67%, față de 64,15% în 2010).

4. Pentru specializarea **Contabilitate și auditul afacerilor**, ponderea celor **angajați** este de 81,82% (18 absolvenți, din totalul de 22) și doar de 18,18% (4 absolvenți) a celor **neangajați**. Comparativ cu datele statistice înregistrate pentru absolvenții din promoția anterioară (2010), pentru absolvenții din promoția 2011 am înregistrat o **scădere** a ponderii celor **angajați** pe piața muncii, cu 10,78% (81,82%, față de 92,60% în 2010). Ponderea celor **angajați în domeniul absolvit** este de 77,78% (14 absolvenți, din totalul de 18 angajați), iar a celor **angajați în alte domenii** de activitate de 22,22% (4 absolvenți). Comparativ cu datele statistice înregistrate pentru absolvenții din promoția anterioară (2010), pentru absolvenții din promoția 2011 am înregistrat o **scădere** a ponderii celor **angajați în domeniul absolvit**, cu 6,22% (77,78%, față de 84% în 2010). **Rata „inserție de succes“** este de 63,64% ($14 : 22 = 0,6364 \times 100$), mai

scăzută cu 14,14% comparativ cu cea înregistrată pentru promoția anterioară (77,78%, față de 84% în 2010).

5. Pentru specializarea **Strategii de marketing și comunicare în afaceri**, ponderea celor **angajați** este de 95% (38 absolvenți, din totalul de 40) și doar de 5% (2 absolvenți) a celor **neangajați**. Comparativ cu datele statistice înregistrate pentru absolvenții din promoția anterioară (2010), pentru absolvenții din promoția 2011 am înregistrat o ușoară **creștere** a ponderii celor **angajați** pe piața muncii, cu 6,11% (95%, față de 88,89% în 2010). Ponderea celor **angajați în domeniul absolvit** este de 57,90% (22 absolvenți, din totalul de 38 angajați), iar a celor **angajați în alte domenii** de activitate de 42,10% (16 absolvenți). Comparativ cu datele statistice înregistrate pentru absolvenții din promoția anterioară (2010), pentru absolvenții din promoția 2011 am înregistrat o **scădere** a ponderii celor **angajați în domeniul absolvit**, cu 12,93% (57,90%, față de 70,83% în 2010). **Rata „inserție de succes“** este de 55% ($22 : 40 = 0,55 \times 100$), mai **scăzută** cu 7,96% comparativ cu cea înregistrată pentru promoția anterioară (55%, față de 62,96% în 2010).

6. Pentru specializarea **Strategii de marketing și comunicare în administrațiile publice**, ponderea celor **angajați** este de 90% (18 absolvenți, din totalul de 20) și doar de 10% (2 absolvenți) a celor **neangajați**. Comparativ cu datele statistice înregistrate pentru absolvenții din promoția anterioară (2010), pentru absolvenții din promoția 2011 am înregistrat o ușoară **creștere** a ponderii celor **angajați** pe piața muncii, cu 0,52% (90%, față de 89,48% în 2010). Ponderea celor **angajați în domeniul absolvit** este de 33,33% (6 absolvenți, din totalul de 18 angajați), iar a celor **angajați în alte domenii** de activitate de 66,67% (12 absolvenți). Comparativ cu datele statistice înregistrate pentru absolvenții din promoția anterioară (2010), pentru absolvenții din promoția 2011 am înregistrat o **scădere** a ponderii celor **angajați în domeniul absolvit**, cu 31,37% (33,33%, față de 64,70% în 2010). **Rata „inserție de succes“** este de 30% ($6 : 20 = 0,3 \times 100$), mai **scăzută** cu 27,89% comparativ cu cea înregistrată pentru promoția anterioară (30%, față de 57,89% în 2010).

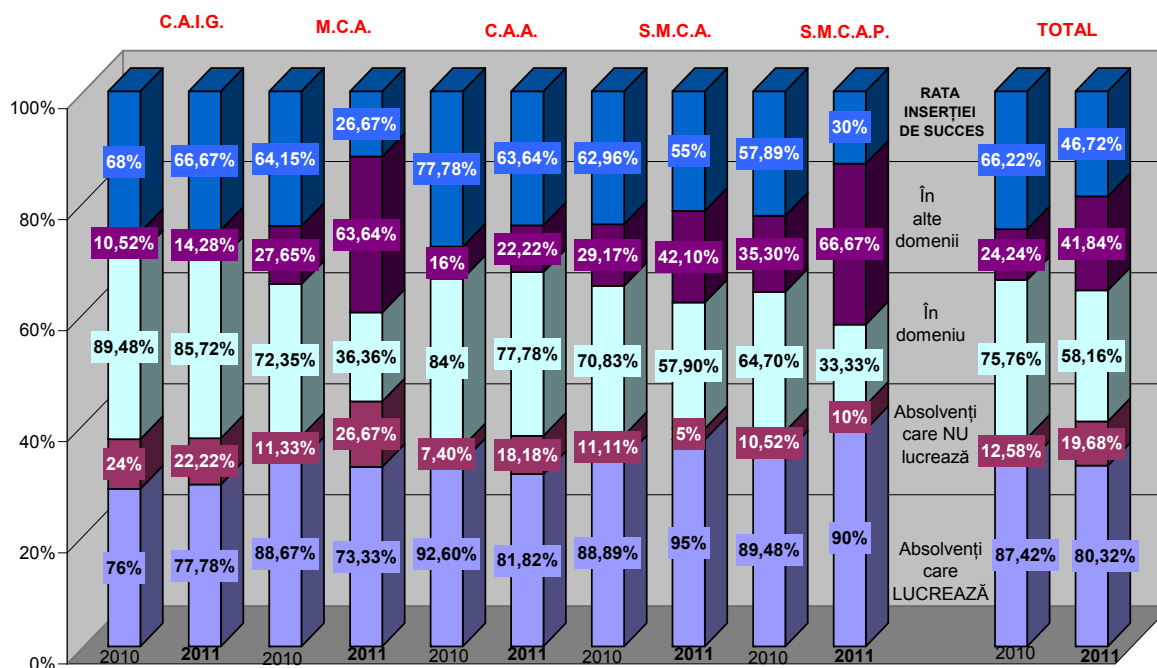
Tabelul nr.7

Gradul de inserție pe piața muncii a absolvenților cursurilor masterale, din cadrul Facultății de Științe Economice, promoția 2011, comparativ cu promoția anterioară (2010)

Nr. Crt	Specializarea	TOTAL absolvenți	Absolvenți care LUCREAZĂ	Absolvenți care NU lucrează	Absolvenți care LUCREAZĂ	În domeniu	În alte domenii	RATA INSERȚIEI DE SUCCES
	Promoția 2010/2011							
1.	Contabilitate, audit și informatică de gestiune 2010/2011	50	38	12	38	34	4	
		100%	76%	24%	100%	89,48%	10,52%	68%
	diferențe	72	56	16	56	48	8	
		100%	77,78%	22,22%	100%	85,72%	14,28%	66,67%
		-	(+) 1,78%	-	-	(-) 3,76%	-	(-) 1,33%
2.	Marketing și comunicare în afaceri 2010/2011	106	94	12	94	68	26	
		100%	88,67%	11,33%	100%	72,35%	27,65%	64,15%
	diferențe	90	66	24	66	24	42	
		100%	73,33%	26,67%	100%	36,36%	63,64%	26,67%
		-	(-) 15,34%	-	-	(-)35,99%	-	(-) 37,48%
3.	Contabilitate și auditul afacerilor 2010/2011	54	50	4	50	42	8	
		100%	92,60%	7,40%	100%	84%	16%	77,78%
	diferențe	22	18	4	18	14	4	
		100%	81,82%	18,18%	100%	77,78%	22,22%	63,64%
		-	(-) 10,78%	-	-	(-) 6,22%	-	(-) 14,14%
4.	Strategii de marketing și comunicare în afaceri 2010/2011	54	48	6	48	34	14	
		100%	88,89%	11,11%	100%	70,83%	29,17%	62,96%
	diferențe	40	38	2	38	22	16	
		100%	95%	5%	100%	57,90%	42,10%	55%
		-	(+) 6,11%	-	-	(-)12,93%	-	(-) 7,96%
5.		38	34	4	34	22	12	

	Strategii de marketing și comunicare în administrațiile publice 2010/2011	100%	89,48%	10,52%	100%	64,70%	35,30%	57,89%
		20	18	2	18	6	12	30%
	diferențe	-	(+) 0,52%	-	-	(-)31,37%	-	(-)27,89%
TOTAL	5 specializări 2010/2011	302	264	38	264	200	64	66,22%
		244	196	48	196	114	82	46,72%
	diferențe	-	(-) 7,10%	-	-	(-)17,60%	-	(-)19,50%

Gradul de inserție pe piața muncii a absolvenților cursurilor masterale, din cadrul Facultății de Științe Economice, promoția 2011, comparativ cu promoția anterioară (2010)



Întocmit,
referent psiholog Doina Pascal

Vizat:

Dir. D.C.P. Conf.univ.dr.Cojocariu Mihaela Venera